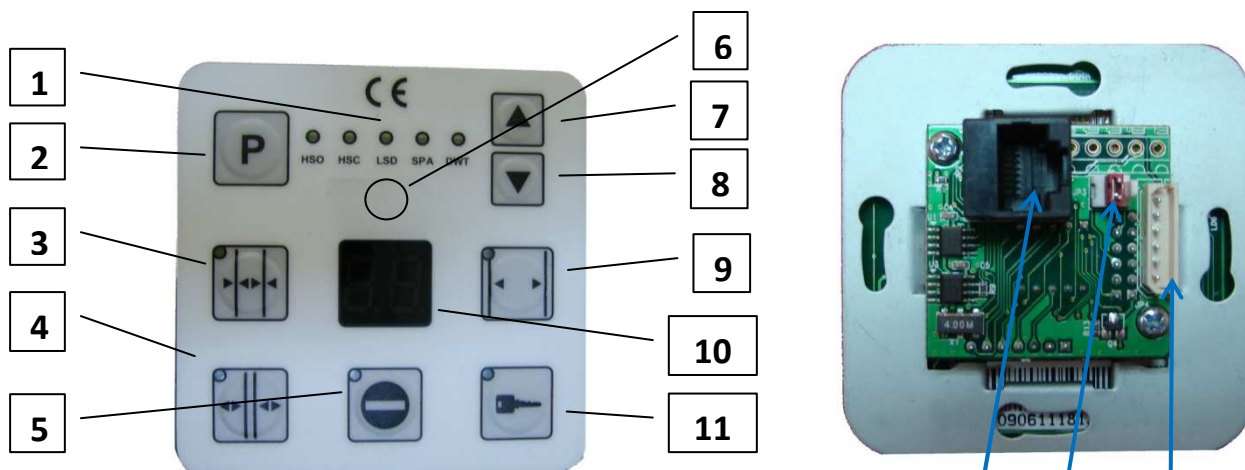


INSTRUCCIONES DE USO DE SELECTOR DIGITAL PARA AT-500



Conector RJ45

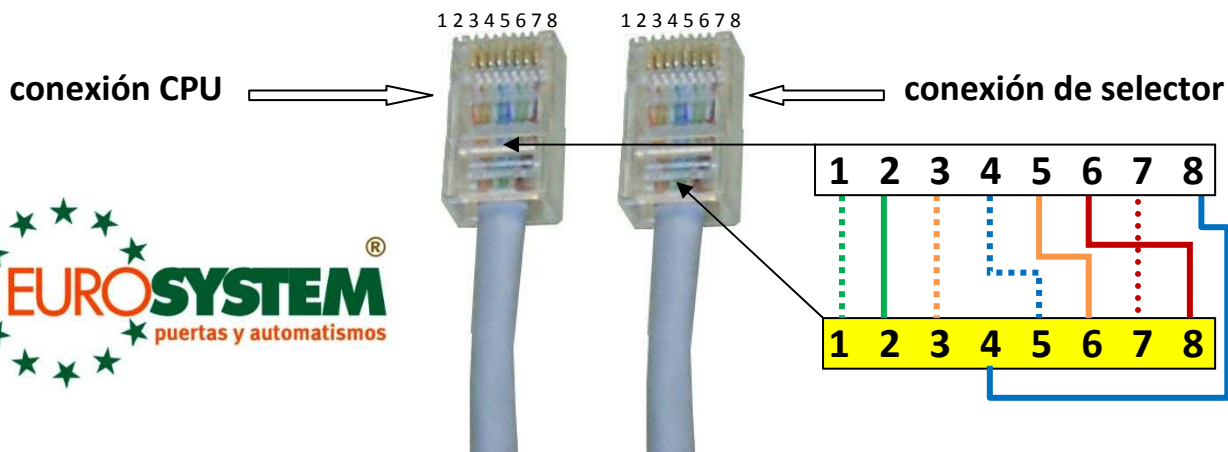
Conector llave (NC)

Conector eprom (no usar)

- 1 → INDICADOR DE POSICIÓN DE PROGRAMACIÓN
- 2 → TECLA DE SALTO DE FUNCIÓN DE PROGRAMA
- 3 → PASO A MODO DE APERTURA PARCIAL
- 4 → PASO A MODO NORMAL
- 5 → PASO A MODO SÓLO SALIDA
- 6 → TECLA OCULTA PARA INICIAR PROGRAMACION (pulsado durante 2 segundos)
- 7 → AUMENTAR VALOR DE PARÁMETRO DEL PROGRAMA
- 8 → DISMINUIR VALOR DE PARÁMETRO DEL PROGRAMA
- 9 → TECLA DE PUERTAS ABIERTAS
- 10 → INDICADOR DE VALOR DE PARÁMETRO DEL PROGRAMA
- 11 → TECLA PARA BLOQUEAR PUERTA (pulsado durante 3 segundos)

CABLE DE CONEXIÓN DEL SELECTOR

CPU		SELECTOR	
1 = blanco-verde	5 = naranja	1 = blanco-verde	5 = blanco-azul
2 = verde	6 = marrón	2 = verde	6 = naranja
3 = blanco-naranja	7 = blanco-marrón	3 = blanco-naranja	7 = blanco-marrón
4 = blanco- azul	8 = azul	4 = azul	8 = marrón



PROGRAMACIÓN DE CPU SIGMA AT-500-US

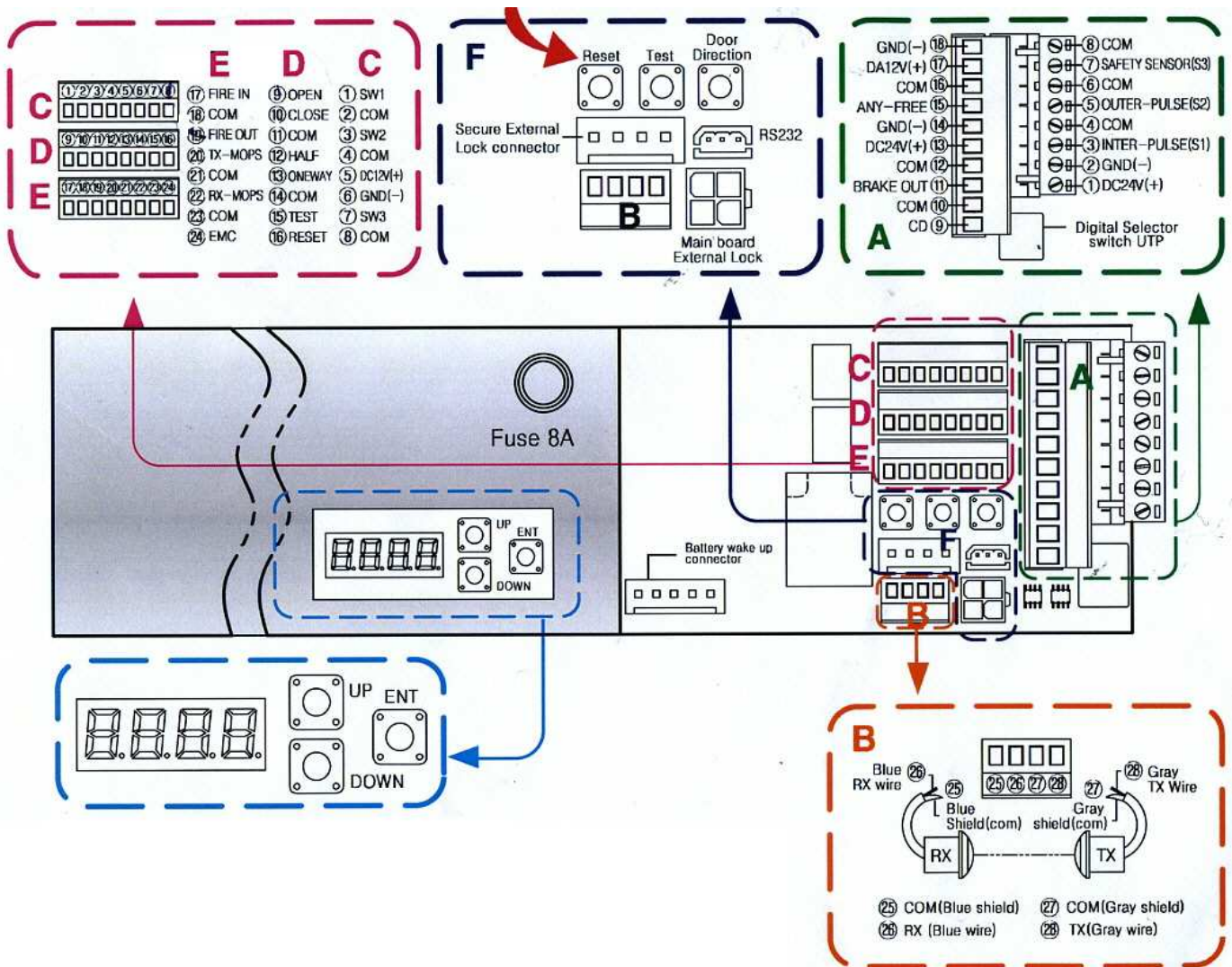
DISPLAY	NUM	FUNCION AJUSTABLE	FRANJA	FÁBRICA
P008	P0	VELOCIDAD DE APERTURA *	01 - 10	08
P106	P1	VELOCIDAD DE CIERRE *	01 - 10	06
P200	P2	TIEMPO DE ESPERA EN ABIERTO *	00 - 60	01
P306	P3	DISTANCIA DE APERTURA PARCIAL	01 - 09	06
P402	P4	RECORRIDO A BAJA VELOCIDAD ABRIENDO	00 - 20	02
P503	P5	RECORRIDO A BAJA VELOCIDAD CERRANDO	00 - 20	03
P615	P6	SENSIBILIDAD DE DETECCION DE OBSTÁCULOS *	00 - 50	15
P701	P7	FUERZA DE APERTURA EN BAJA VELOCIDAD	01 - 10	01
P801	P8	FUERZA DE CIERRE A BAJA VELOCIDAD	01 - 10	01
P910	P9	DISTANCIA DE DETECCION DE OBSTACULOS *	01 - 50	10
E000	E0	APERTURA TOTAL O PARCIAL 00 APERTURA MAXIMA 01 APERTURA AJUSTADA COMO PARCIAL EN P3	00 - 01	00
E100	E1	DIRECCIÓN ÚNICA	00 - 01	00
E200	E2	POSICION PUERTA EN CASO DE INCENDIO 00 ABRIR LA PUERTA CUANDO SE ABRE CONTACTO FIRE (ALARMA) 01 CERRAR LA PUERTA CUANDO SE ABRE CONTACTO FIRE (ALARMA)	00 - 01	00
E302	E3	POSICIÓN PUERTA EN CASO DE CORTE ELÉCTRICO 00 FUNCIONAMIENTO NORMAL HASTA FIN DE BATERIA 01 FUNCIONAMIENTO NORMAL HASTA FIN DE BATERIA 02 LA PUERTA SE ABRE Y PERMANECE ABIERTA 03 LA PUERTA PERMANECE CERRADA	00 - 03	02
E400	E4	SEMI-AUTOMÁTICA 00 LA PUERTA SE ABRE NORMALMENTE 01 LA PUERTA SE ABRE CON UN IMPULSO MANUAL	00 - 01	00
E500	E5	SICRONIZACION ENTRE 2 PUERTAS PARA AHORRO ENERGÍA	00 - 05	00
E600	E6	CIERRE RÁPIDO TRAS LIBRAR LAS FOTOCÉLULAS 01 ACTIVADO	00 - 01	00
E700	E7	TIPO DE SENSOR DE SEGURIDAD 00 CONTACTO SOBRE SAFETY SENSOR (7) CENTRALITA O CORTINA 01 FOTOCÉLULAS ORIGINALES SIN CENTRALITA (25,26,27,28) 02 FOTOCÉLULAS Y SAFETY SENSOR SIMULTÁNEOS	00 - 02	01
E800	E8	APERTURA DE PUERTA EN MODO BIESTABLE 00 MODO NORMAL 01 LA PUERTA SE QUEDA ABIERTA AL PASAR Y SE CIERRA AL PASAR DE NUEVO	00 - 01	00
E900	E9	TIPO DE BLOQUEO 00 FRENO DEL MOTOR 01 PESTILLO EXTERIOR (EXTERNAL LOCK)	00 - 01	00
EA01	EA	CONFIGURACIÓN DE INCENDIO (NO TOCAR)	00 - 01	01

TABLA DE MENSAJES VISUALES DEL DISPLAY

DISPLAY	INDICACION	DISPLAY	INDICACION
Init	INICIANDO	U000	FRENO MOTOR ACTIVO
Auto	AUTOMÁTICO	U001	CONTACTO ANTIPÁNICO ABIERTO
CLOS	CERRANDO	U002	PASAR A MODO AUTOMÁTICO
OPEN	ABRIENDO	U003	CONTACTO DE INCENDIO ABIERTO
STOP	DETENIDO	U004	CIERRE DE EMERGENCIA ACTIVADO
Err0	PULSACION FIJA EN SAFETY SENSOR (A)	U005	ACTIVADA FUNCIÓN CARD KEY (CD)
Err1	OBSTÁCULO PERMANENTE EN FOTOCÉLULAS (B)	U006	BATERIA BAJA
Err2	PULSACIÓN DE RADAR INTERIOR FIJA	U007	PUERTA ABIERTA
Err3	PULSACIÓN DE RADAR EXTERIOR	U008	PUERTA CERRADA
Err4	OBSTÁCULO O FRICCIÓN PERMANENTE	U009	PESTILLO EXTERIOR CERRADO

ESQUEMA DE CONEXIONADO CPU SIGMA AT-500US

Después de realizar la conexión y vallamos a poner en marcha la CPU por primera vez hay que pulsar necesariamente la tecla "RESET" (F) para realizar la memorización del recorrido de la puerta.



- Para programar la CPU pulsamos durante 3 segundos la tecla "ENT" con la que accederemos al menú. La primera opción que nos aparecerá es P0 seguida del valor que lleva memorizado que sería 08 por defecto. Pulsando las teclas "UP" y "DOWN" nos desplazaremos por el menú según la tabla. Para modificar cualesquiera de los parámetros, nos situaremos sobre el que queremos modificar y pulsamos brevemente la tecla "ENT", el valor que lleva ese parámetro parpadea, seguidamente modificamos el valor mediante las teclas "UP" y "DOWN". Una vez seleccionado el valor que deseamos volvemos a pulsar brevemente la tecla "ENT" con la que se memorizará el valor marcado y volveremos al menú con la posibilidad de modificar más parámetros. Si no deseamos modificar ninguna otra opción esperamos 10 segundos o pulsamos durante 3 segundos la tecla "ENT" para salir del menú. Después de realizar los ajustes del programa de debe realizar una nueva lectura de recorrido pulsando la tecla "RESET" (F).